

# GRUPPENANGEBOTE

Wir organisieren unvergessliche Erlebnisse für Gruppengrößen von 1 - 1.000 Personen



„Wir treffen uns als Fremde und gehen als Freunde!“

## Treffpunkte

### Treffpunkt für die Touren 1, 2 & 3:

U-Bahn Station **St. Pauli** (U3):  
Ausgang Millernorplatz/ Reeperbahn;  
direkt oben an der Telefonzelle

### Treffpunkt für die Touren 4 & 5:

U-Bahn Station **Baumwall/Elbphilharmonie** (U3):  
Ausgang Hafencity/ Speicherstadt/ Kehrwiederspitze;  
direkt am Kiosk-Backshop unter den Gleisen

### Treffpunkt für die Tour Nr. 9:

Hauptbahnhof Hamburg; direkt vor dem Eingang DB Kundenzentrum (Wandelhalle)

Bitte 10 Minuten vor dem Tourstart erscheinen!  
Vorankündigung erbeten!






Treffpunkt U-Bahn Baumwall



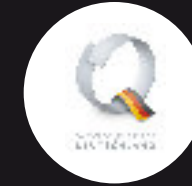
Treffpunkt U-Bahn St. Pauli

Unser Hamburg Uwe Schindzielorz  
**Mobil:** +49 176 / 3058 9490  
**Telefon:** +49 40 / 668 75518  
**E-Mail:** info@unser-hh.de  
Sievekingdamm 80, 20535 Hamburg

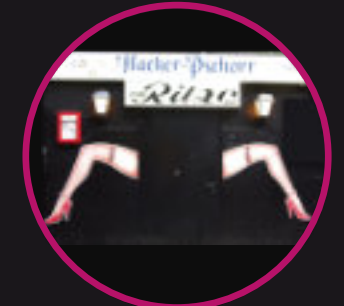
Folgen / Besuchen auf  
 unserhamburg  
 @unserhamburg  
 @UnserHamburgNo1

# HAMBURG LIVE

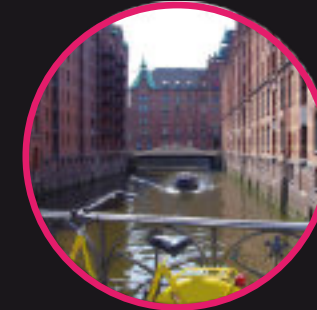
## ERLEBNISTOUREN



Über 10.000  
  
 Bewertungen



Reeperbahn



Hafen  
Speicherstadt  
Hafencity



Elbphilharmonie



# Last-Minute

+49 176 / 3058 9490  
[www.unser-hh.de](http://www.unser-hh.de)

„Wir treffen uns als Fremde und gehen als Freunde!“

Stadtrundfahrten  
 Firmenevents  
 Incentives  
 Junggesellenabschiede  
 Betriebsausflüge  
 Jubilärführungen  
 Tagesprogramme  
 Vereinstouren  
 Fahrradtouren  
 Elbphilharmoniebesichtigungen  
 Flughafentransfers  
 Hafentransfers  
 Busvermietungen  
 Stadtrundgänge  
 Schiffsvermietungen

Jetzt unverbindliches  
**Angebot anfordern!**  
[info@unser-hh.de](mailto:info@unser-hh.de)  
[www.unser-hh.de](http://www.unser-hh.de)  
 Tel.: +49 40 / 66875518



1

## REEPERBAHN LUST & LASTER

- So-Do: 20:00, Fr/Sa:18:30 & 21:30
- 25,00€ pro Person
- Dauer: 2,5h

2

## HAMBURGER KIEZ

### DER DRAG QUEEN "OLIVIA" AUF DER SPUR....!!

- So-Do: 20:00, Fr/Sa:18:30 & 21:30
- 25,00€ pro Person
- Dauer: 2,5h

3

## VOM KIEZ ZUM FISCHMARKT

- jeden Sonntag um 05:00
- 35,00€ pro Person
- Dauer: 3h

## TOUR 1

inkl. 1 Bier und 1 Ficken-Schnaps p.P.

Hier zeigen wir Euch Alles was zu unserem Kiez/ Reeperbahn / St. Pauli gehört: Davidwache, Rotlichtbezirk, Herbertstrasse, Beatlesplatz, Hans-Albers-Platz, Große Freiheit, StarClub, Zur Ritze uvm. ...



## TOUR 2

inkl. 1 Bier und 1 Ficken-Schnaps p.P.

Diese Tour beinhaltet alles von der Tour Nr.1 allerdings gehen wir hier et was mehr auf das Leben & Wirken der Drag Queen „Olivia“ ein!



## TOUR 3

inkl. Kaffee & typisch hanseatisches Gebäck

Vom einschlafenden Kiez zum weltberühmten aufwachenden Fischmarkt. Inklusive Kaffeepause und morgendlicher Fährfahrt!



10

## ELBPHILHARMONIE-TOUR OHNE KONZERTSÄLE

- täglich
- 9:30/11:00/15:00/16:30/18:00
- 18,00€ pro Person
- Dauer: 1h

## ELBE PHILHARMONIC HALL TOUR concert halls not included

- every Saturday 3 p.m.
- 18,00€ per person
- Duration: 60 minutes (approx.)



10



## TOUR 10

Besichtigen Sie unser neues Konzerthaus der Superlative. Schauen Sie von der Elphi-Plaza nach Süden - Norden - Osten - Westen: Unsere Elbphilharmonieführungen sind die Besten!

## TOUR 10

Visit Hamburgs new landmark with us, the Elbe Philharmonic Hall - an outstanding concert hall. Enjoy the most impressive panoramic view from north to south to east and west - our guided tours are the best!

## Treffpunkt für die Tour Nr. 10 & Meeting Point for Tour 10:

Elbphilharmonie / Platz der deutschen Einheit 1: gegenüber der Rolltreppe vom Eingang Elbphilharmonie auf der anderen Straßenseite unter dem Häuservorsprung!  
[Across the street from the building's main entrance / escalator - under the canopy.](#)

Address: Elbphilharmonie / Platz der deutschen Einheit 1, 20457 Hamburg.



## TYPISCH HAMBURG - Hafenflair HAFENCITY/SPEICHERSTADT/HA FEN

- täglich 15:30
- 25,00€ pro Person
- Dauer: 2,5h

4

5

## UNSERE HERAUSFORDERUNG

- Fr & Sa: 15:30 bis 21:00
- 39,00€ pro Person
- Dauer: 5h

## TATORT TOUR - das Original

- Samstag 11:00 & Sonntag 15:00
- 29,00€ pro Person
- Dauer: 3h

nicht nur für KRIMI-FANS!

9

## TOUR 4

Von der alten traditionsreichen Speicherstadt (UNESCO Weltkulturerbe) bis zur neu entstehenden HafenCity im Hafen zeigen wir Euch: Die alte Kaffeerösterei, Kesselhaus, MiniaturWunderland, Traditionsschiffhafen, Elbphilharmonie, Marco-Polo-Tower, Kreuzfahrtterminal uvm. ...



## TOUR 5

Diese Tour ist unser RUNDUMSORGLOSPAKET und ist wirklich eine richtige HERAUSFORDERUNG! Sie besteht aus Tour Nr. 4 und Tour Nr. 1 bzw. Nr.2!

## TOUR 9

Auf den Spuren der Hamburger TATORTE! Original Schauplätze: Hauptbahnhof - Jungfernstieg - Rathaus - Speicherstadt - HafenCity - Elbphilharmonie - Landungsbrücken - Davidwache - Reeperbahn

